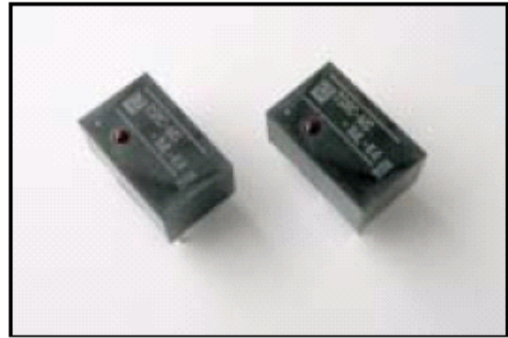


TP01- 1MKシリーズ

パワータイプ半導体リレーモジュール

■ 特 長

- パワー用の1メーク接点リレー
- 広い電源電圧範囲 5V~12V ▲
- LED内蔵により 動作状態の確認可能
- 従来のメカリレーと同じLow信号でアクティブ
- 接点電圧 30~60V (max)
- 接点電流 5~50A (max)



最大定格

| 項目 | | TP01- 1MK1 | TP01- 1MK2 | TP01- 1MK3 | TP01- 1MK4 | 単位 |
|------|--------------------|------------|------------|------------|------------|-------|
| 開閉電流 | A (max) | 50 | 5 | 6 | 7 | A |
| 開閉電圧 | V (max) | 60 | 60 | 30 | 60 | V |
| 入力電圧 | Vin (max) | 15 | | | | V |
| 絶縁耐圧 | B _v iso | 500 | | | | V(DC) |
| 絶縁抵抗 | R _{iso} | 1000 | | | | MΩ |
| 接合温度 | T _j | 125 | | | | °C |
| 使用温度 | T _{opr} | 20~85 | | | | °C |
| 保存温度 | T _{stg} | 30~100 | | | | °C |

電気的特性 V_{CC}=12V, T_a=25°C, T_{yp}

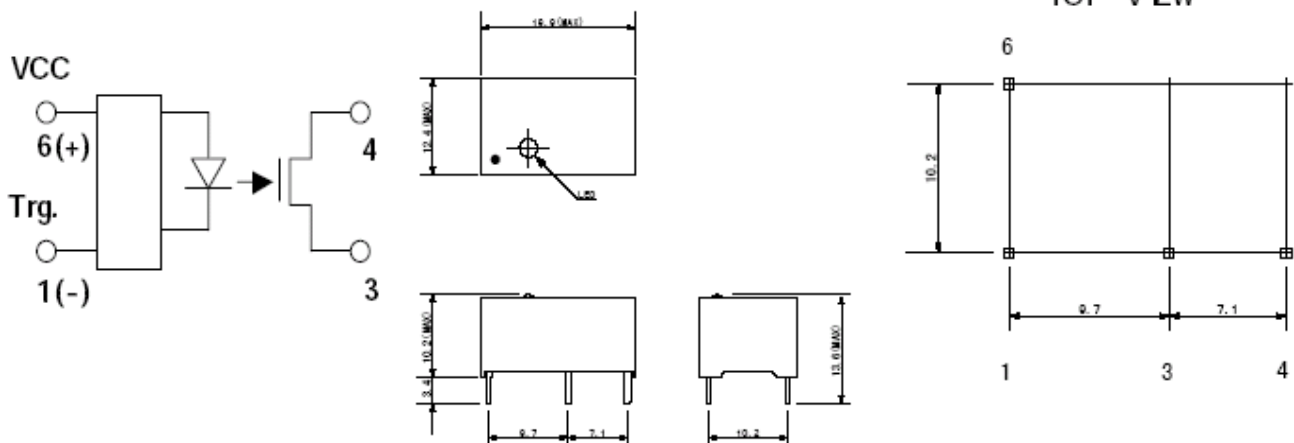
| 項目 | 測定条件 | TP01- 1MK1 | TP01- 1MK2 | TP01- 1MK3 | TP01- 1MK4 | 単位 |
|------------------|---------|------------|------------|------------|------------|----|
| I _{cc} | DC | 22 | | | | mA |
| I _{st} | DC | 0 | | | | mA |
| I _f | DC | 22 | 20 | | | mA |
| I _{bf} | DC | 100 | 10 | | | μA |
| C _{of} | 100 kHz | 1700 | 270 | 490 | 380 | pA |
| R _{on} | | 0.03 | 0.1 | 0.04 | 0.07 | Ω |
| T _{on} | CL=10pF | 730 | 90 | 200 | 140 | μS |
| T _{off} | CL=10pF | 120 | 50 | 50 | 40 | μS |

等価回路図

外観寸法図 (mm)

ピン配置図 (mm)

TOP VIEW



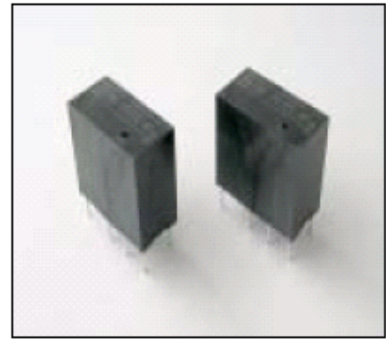
端子数= 4本
端子=□0.4×0.8mm

TP02- 2TMシリーズ

パワータイプ半導体リレーモジュール

■ 特 長

- パワー用の2トランスファア接点リレー
- 電源電圧範囲 (12V) ▲
- LED内蔵により 動作状態の確認可能
- 従来のメカリレーと同じLow信号でアクティブ
- 接点電圧 30~60V (max)
- 接点電流 5~7A (max)



最大定格

| 項目 | | TP02- 2TM 1 | TP02- 2TM 2 | TP02- 2TM 3 | 単位 |
|------|-----------|-------------|-------------|-------------|-------|
| 開閉電流 | A (max) | 7 | 5 | 6 | A |
| 開閉電圧 | V (max) | 60 | | | V |
| 入力電圧 | Vin (max) | 15 | | | V |
| 絶縁耐圧 | B vb | 500 | | | V(DC) |
| 絶縁抵抗 | R iso | 1000 | | | MΩ |
| 接合温度 | Tj | 125 | | | °C |
| 使用温度 | Topr | 20~85 | | | °C |
| 保存温度 | Tstg | 30~100 | | | °C |

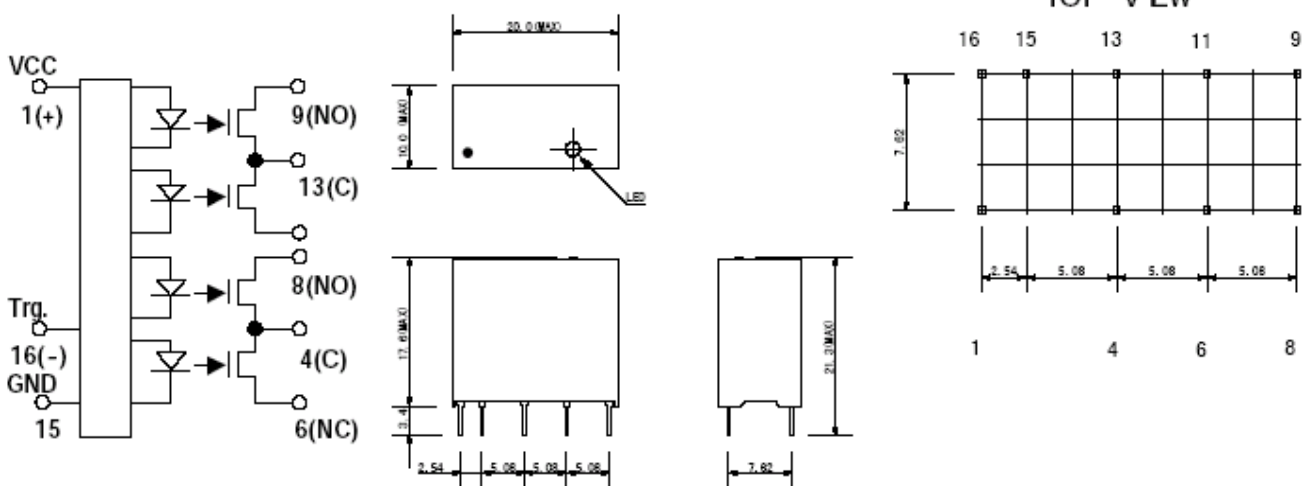
電気的特性 VCC= 12V, Ta= 25°C, Typ

| 項目 | 測定条件 | TP02- 2TM 1 | TP02- 2TM 2 | TP02- 2TM 3 | 単位 |
|------|---------|-------------|-------------|-------------|----|
| Icc | DC | 26 | | | mA |
| Ist | DC | 21 | | | mA |
| If | DC | 0.24 | | | mA |
| Ibf | DC | 10 | | | μA |
| Cof | 100 kHz | 370 | 500 | 1100 | pA |
| Ron | | 0.09 | 0.09 | 0.07 | Ω |
| Ton | CL=10pF | 410 | 630 | 640 | μS |
| Toff | CL=10pF | 4 | 3 | 5 | μS |

等価回路図

外観寸法図 (mm)

ピン配置図 (mm)



端子数= 9本
端子=□0.4×0.8mm

※ GNDピンを必ずドライブ側へ接地してください

TP02-1TNシリーズ

パワータイプ半導体リレーモジュール

■ 特長

- パワー用の1トランスファー接点リレー
- 電源電圧範囲 (12V) ▲
- LED内蔵により、動作状態の確認可能
- 従来のメカリレーと同じLow信号でアクティブ
- 接点電圧 30~60V (max)
- 接点電流 5~7A (max)



最大定格

| 項目 | | TP02-1TN1 | TP02-1TN2 | TP02-1TN3 | 単位 |
|------|-----------|-----------|-----------|-----------|-------|
| 開閉電流 | A (max) | 7 | 5 | 6 | A |
| 開閉電圧 | V (max) | 60 | | | V |
| 入力電圧 | Vin (max) | 15 | | | V |
| 絶縁耐圧 | Bvib | 500 | | | V(DC) |
| 絶縁抵抗 | Riso | 1000 | | | MΩ |
| 接合温度 | Tj | 125 | | | °C |
| 使用温度 | Topr | 20~85 | | | °C |
| 保存温度 | Tstg | 30~100 | | | °C |

電気的特性 Vcc=12V, Ta=25°C, Typ

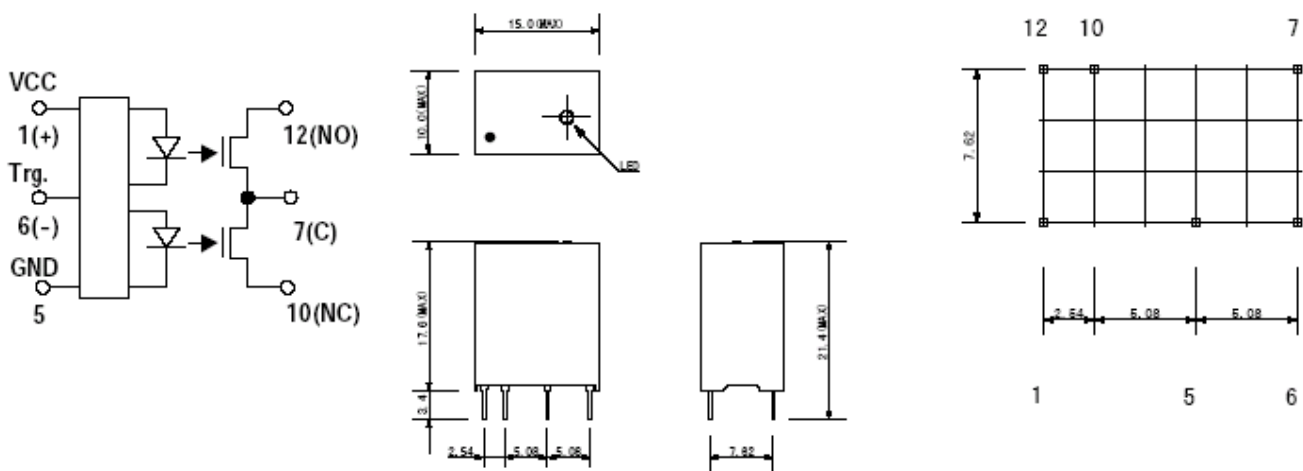
| 項目 | 測定条件 | TP02-1TN1 | TP02-1TN2 | TP02-1TN3 | 単位 |
|------|---------|-----------|-----------|-----------|----|
| kc | DC | 26 | | | mA |
| kt | DC | 21 | | | mA |
| lf | DC | 0.24 | | | mA |
| bf | DC | 10 | | | μA |
| Cof | 100 kHz | 370 | 500 | 1100 | pA |
| Ron | | 0.09 | 0.1 | 0.07 | Ω |
| Ton | CL=10pF | 410 | 800 | 450 | μS |
| Toff | CL=10pF | 4 | 2 | 3 | μS |

等価回路図

外観寸法図 (mm)

ピン配置図 (mm)

TOP VIEW



端子数 = 6本
端子 = □0.4 × 0.8mm

※ GNDピンを必ずドライブ側へ接地してください