

同軸リレー [1-1, 1-2]

Freq. DC~1GHz

- ★高信頼性、長寿命のウェットリードスイッチを使用した高周波同軸リレーです。
- ★微小電力から10〔W〕まで広範囲の電力を確実に切替えることができます。
- ★接触抵抗値が低くバウンスのない理想的な同軸リレーです。
- ★小型、軽量です。UCX型（約40gr）UCS型（約120gr）

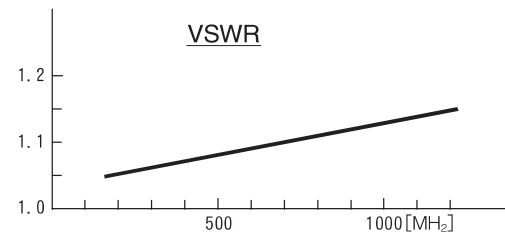
- 回路構成 UCX型 1M(1メーク)
UCS型 1T(トランスファ)但しコイル片側通電時



お使いになる際はUP方向を上にして垂直±30°内の角度でお使い下さい。

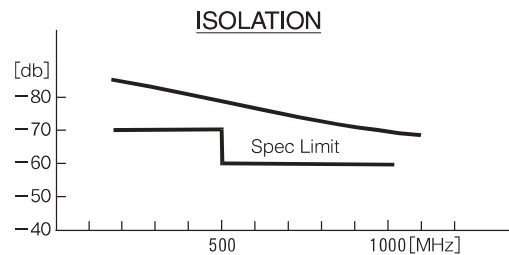
特 性

- 周波数範囲……………0~1000MHz
- 入出力インピーダンス……50Ω
- VSWR……………1.2以下
- アイソレーション……………70〔dB〕以上(500MHz)
60〔dB〕以上(1000MHz)
- インサクションロス……………0.3〔dB〕以下(500MHz)
0.5〔dB〕以下(1000MHz)



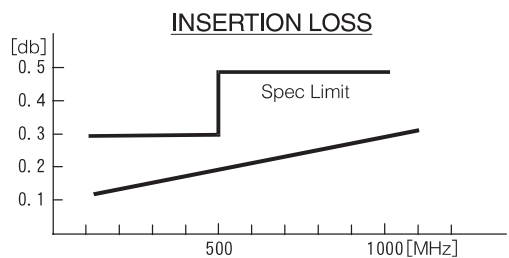
接点仕様

- 定格電力……………10〔VA〕max
 - 接触抵抗……………70〔mΩ〕max
 - 動作時間……………3.0〔mS〕max
 - 復旧時間……………2.0〔mS〕max
 - 寿命……………10億回以上（機械的）
- 但し定格電力印加クランプダイオード付



一般仕様

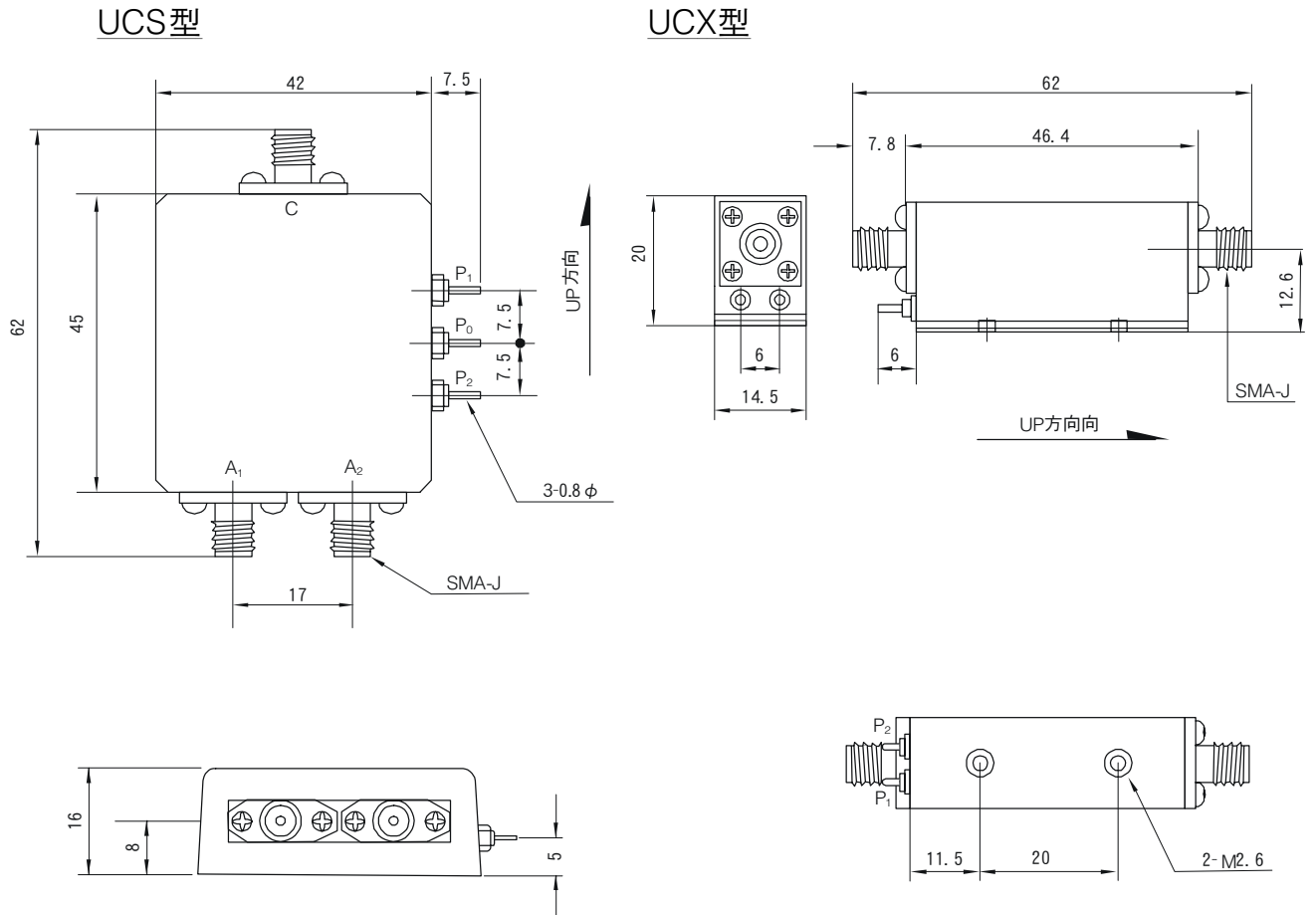
- 絶縁耐圧……………150〔VAC〕以上 各導体相互間
- 絶縁抵抗……………500〔MΩ〕以上 各導体相互間 at 20〔°C〕
- 使用温度範囲……………-10°C~+60°C（定格電圧印加時）
- コイル温度上昇……………10°C以下 定格電圧印加にて
- 入出力コネクタ……………SMA-J型



型名およびコイル仕様（コイル抵抗値は20°Cの値を示し、許容偏差は±10〔%〕とする）

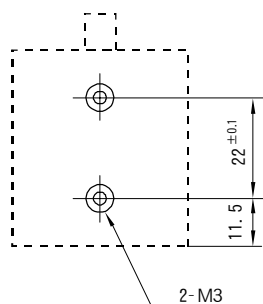
品名	定格電圧〔VDC〕	コイル抵抗〔Ω〕	定格電流〔mA〕	感動/復帰電圧〔VDC〕	定 価
UCX-5005	5	150	33.0	4.0/0.8	UCX型 ¥22,000
UCX-5012	12	600	20.0	9.6/1.2	
UCX-5024	24	2400	10.0	19.2/2.4	
UCS-5005	P ₁ /P ₂ 5/5	80/80	62.5/62.5	4.0/0.8	UCS型 ¥23,000
UCS-5012	P ₁ /P ₂ 12/12	400/400	30.0/30.0	9.6/1.2	
UCS-5024	P ₁ /P ₂ 24/24	1600/1600	15.0/15.0	19.2/2.4	

外觀寸法図 (単位mm) 回路接続図



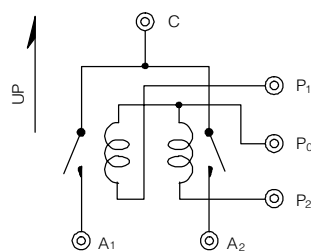
取付ネジ寸法は取付板
+2mmとして下さい。

取付寸法図 (TOP VIEW)



「注」取付ネジはM3で長さは
取付板厚+3mmとして下
さい。

回路構成 (TOP VIEW)



(回路構成表示)

⊕コネクターCを入力 (IN)

コネクターA₁ A₂を出力 (OUT)として御使用下さい。

回路構成 (TOP VIEW)

