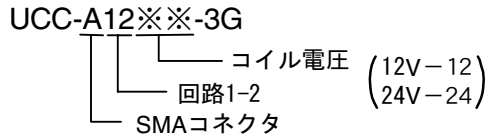


# 同軸リレー [1-2]

## Freq. DC~3GHz

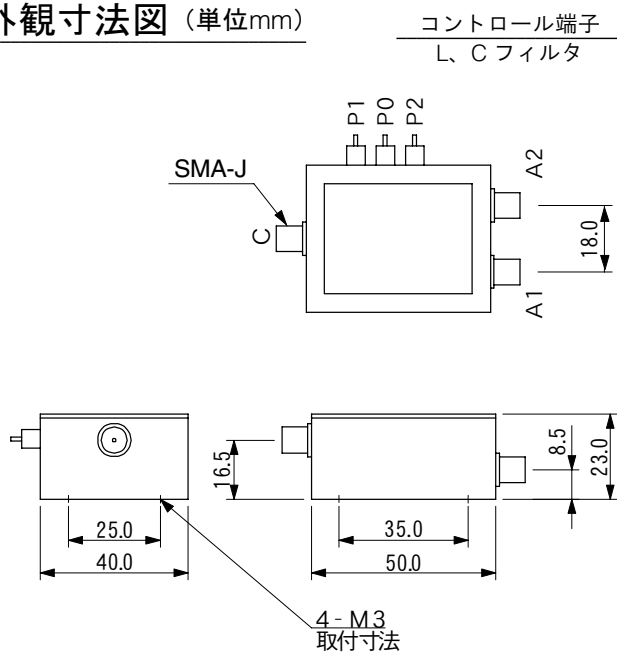
DCから3GHzまで満足する長寿命（ウェットリードリレータイプ）同軸リレーです。ウェットタイプでありながら、取付角度が165°と広範囲で使用可能です。



### 仕 様

- 周波数範囲……………DC~3GHz
- 入出力インピーダンス……………50Ω
- VSWR……………1.2以下
- 許容電力……………2W
- アイソレーション……………60dB以上
- インサーションロス……………0.6dB以下
- 寿 命……………10億回以上（機械的）
- 動作/復旧時間……………3.0/3.0mS以下
- 制御電流……………12V-55mA（1接点当り）  
24V-37mA（1接点当り）
- 絶縁耐圧……………150VDC以上、各導体相互間
- 絶縁抵抗……………500MΩ以上（at 150VDC）  
at 20〔℃〕
- 使用温度範囲……………-10~+60℃
- 使用電圧範囲……………5V- 4.0~ 5.5VDC  
12V-10.8~13.2VDC  
24V-21.6~26.4VDC

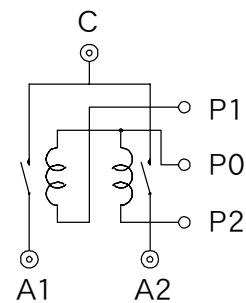
### 外観寸法図（単位mm）



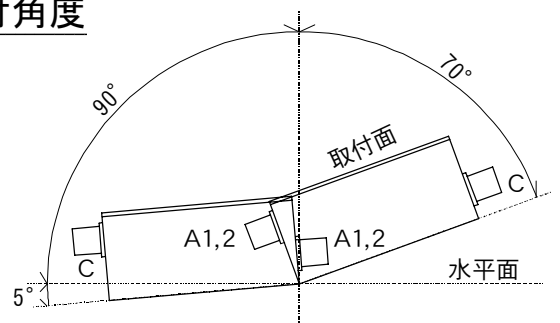
※ 取付ネジはM3で長さは取付板厚+3mmとして下さい。

③コネクタ-Cを入力（IN）  
コネクタ-A1, A2を出力（OUT）として御使用下さい。

### 内部構成



### 取付角度



※ 本製品はウェットリレーを使用しておりますので、取付角度に制限があります。上記角度内にてご使用願います。（最大165°角度内で使用可能です。）