

プローブピン式ケルビン・コンタクト・ソケット

Probe pin Type Kelvin・Contact・Socket

特長【Features】

デバイスに比較的電流が流れる端子で、電圧降下が測定に影響を与えるような測定環境に推奨致します。
例えば、電源端子、GND端子、デバイス出力端子等に適用できます。

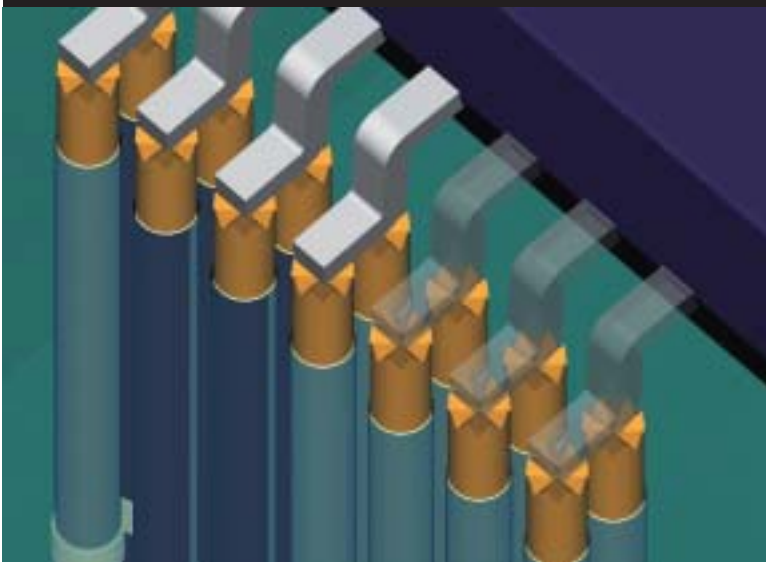
狭ピッチ0.4mmピッチ対応可能です。

Recommend to the terminal that carries relatively much current to its device and applied to the environment that voltage drop affects to its measurement.

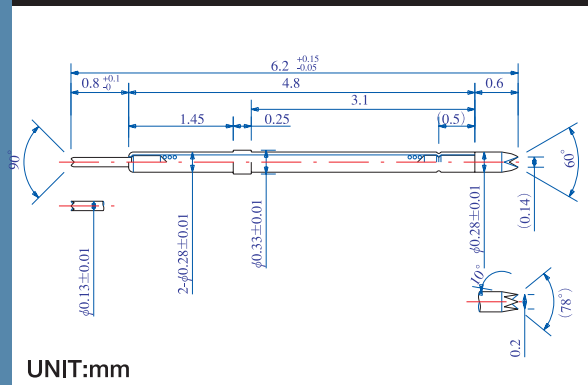
(e.g. Power terminal, GND terminal, and device output terminals)

Narrow pitch 0.4mm is applicable.

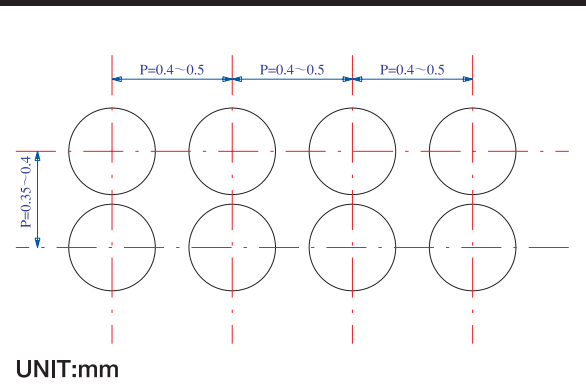
プローブ・ケルビン・コンタクトイメージ図
Probe, Kelvin, Contact Image View



プローブピン寸法図
Probe pin Dimension



プローブピン配列図
Arrangement of Probe pin



◆お客様の仕様にあわせて検討いたします。お問い合わせください。

For any requests of your specifications, please feel free to contact us.