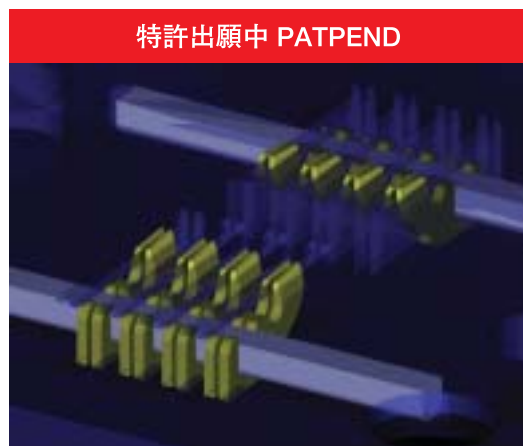


ケルビン・コンタクト・ソケット

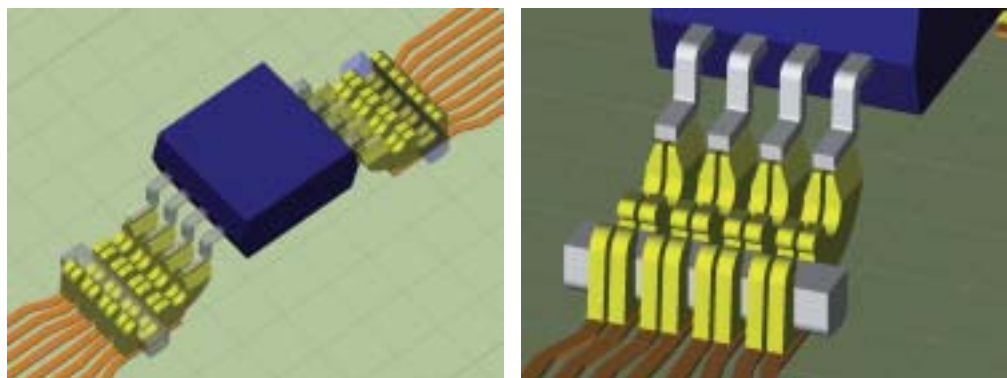
L-Contact Kelvin Contact socket

特長【Features】

- ◆メンテナンスが容易で安価。
Easy maintenance, Low Price
- ◆狭ピッチ (P \geq 0.4mm) 対応可能。
Narrow pitch (P \geq 0.4mm) is applicable.
- ◆超寿命・高信頼性コンタクト。(ワイピング効果)
Super long life and high reliability contact. (Wiping effects)
- ◆鉛フリーハンダ端子対応。
Applied for Pb free soldered terminals.
- ◆低価格 (標準Lコンタクト採用)
Low cost (Introduced Standard L contact)
- ◆対応パッケージ
SON/WSON/QFP/QFN、他
Applicable package
SON/WSON/QFP/QFN and others



Lコンタクト・ケルビン・コンタクトイメージ図 L-Contact, Kelvin, Contact Image View



- ◆ハウジング【Housing】
Zirconia/PEEK/PPS/PAI/others
- ◆エラストマー【Elastomer】

型名 (Part)	MR-G0001-4U	MR-G0001-5U	MR-G0001-6U	MR-G0001-7U
断面 (Section)	0.5×0.5mm			
硬度 (Hardness)	4U	5U	6U	7U
色 (Color)	Yellow	Green	Blue	Red

◆絶縁板【Isolator】

型名 (Part)	CM75-001	CM75-002	CM75-003
厚さ (Thickness)	10 μ m	20 μ m	30 μ m

◆Lコンタクト【L-Contact】

型名 (Part)	CM40P-0101M4	CM40P-0151M4	CM40P-0251M4
母材質 (Base Material)	ベリリウム銅 (BeCu) Beryllium Copper		
厚さ (Thickness)	100 μ m	150 μ m	250 μ m
メッキ (Plated)	Au合金メッキ (1~2 μ m) Gold Plated		