

STS380 ソケット・シリーズ

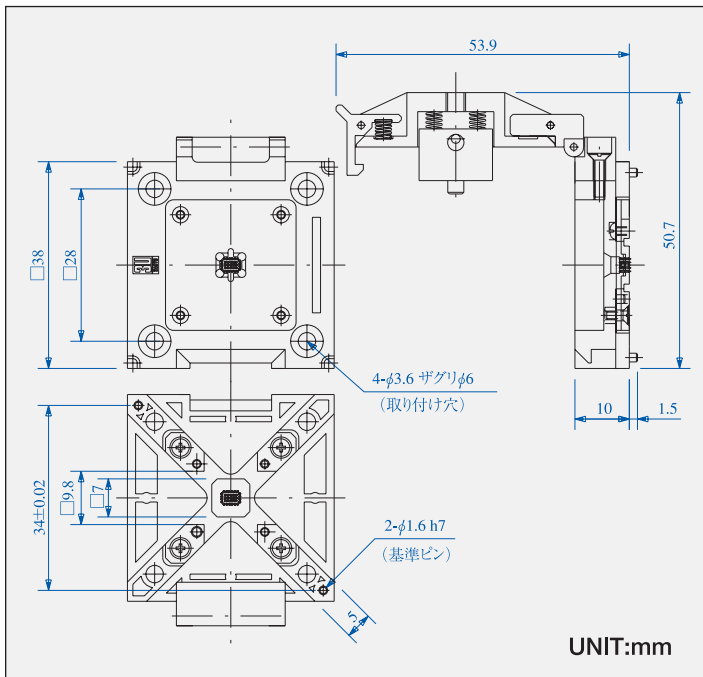
STS380 Socket・Series

特長【Features】

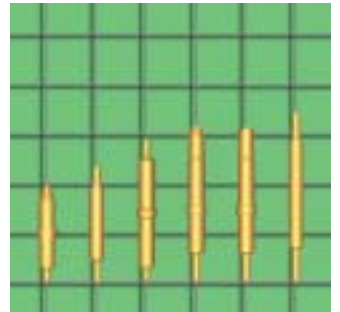
- ◆最大パッケージサイズ□8mm まで対応。
Maximum package size; Available □8mm max.
- ◆□38mmの標準成形部品に最小限の加工を施し短納期対応が可能。
Quick delivery with minimum process on standard formed product of □38mm.
- ◆高周波デバイス対応。
Applied to RF devices.
- ◆0.4mm~0.8mmピッチまで対応可能。
Pitch available for 0.4mm-0.8mm.
- ◆DUT基板チップ部品実装対応及びソケット実装面積効率アップ。
Applied to mounting DUT board chip component and enlarged socket mounting area.
- ◆用途によりプローブピン (ℓ=2.0~3.2mm max) を使い分け可能。
Usable probe pins (ℓ=2.0-3.2mm MAX) according to application.
- ◆メンテナンスが容易にできます。
Easy maintenance.
- ◆パッケージ固定がクラムシェル、マニュアルワンタッチの選択可能。
Alternative of fixing packages; "Clam shell" or one-touch operation.



STS380寸法図【STS380 Dimension】



1メッシュ：1mm (1mesh:1mm)



対応プローブℓ=2.0~3.2mm
Applicable Probe ℓ=2.0-3.2mm

◆プローブ仕様・特性についてはページ14~22をご覧ください。
(Please refer to Page 14 - 22 for Probe specification and characteristics.)

◆ハウジング材料はページ11をご覧ください。
Please refer to Page. 11 for Housing Materials.