

Challenge for density ,  
Challenge for performance

SANYU/TPM surface mount reed relay provides various packages style and features from de-standard to application specified.



Vol. 2024.05

## ◆ 本期焦點



### 22D-2C10N0-0153

耐溫155 °C · SANYU 全新推出高低溫磁簧繼電器

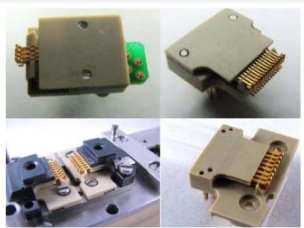
- DIP / 2 Form C
- Coil Voltage : 5V
- 20.32 x 5.08 x 9.0 (mm)
- **Contact Rating : 3W**
- **Breakdown Voltage : 1KV**
- **Operating Temperature : -20 °C to +155 °C**



### JMSWD-5XM

耐溫125 °C · 高低溫高頻繼電器

- Contact : 2 Form C (DPDT)
- Coil Voltages : 5 VDC
- **Temperature Range : -65 °C to +125 °C.**
- **RF performance at frequencies up to the 3GHz.**
- **Replace : RF303-5**



### Contact Finger Dura-Type Kelvin

- Contact Type : Multi Piece
- Lifespan : 1000~2000K
- Pitches Supported : 0.5mm and up
- Package Styles : SOP, SSOP, TSSOP, MSOP
- Compliance (contact spring travel) : ~0.5mm
- Temperature Range : -55 °C ... 155 °C
- Maximum Continuous Current : 5.0A

Challenge for density ,  
Challenge for performance

SANYU/TPM surface mount reed relay provides various packages  
style and features from de-standard to application specified.



Vol. 2024.05

## ◆ MARKET NEWS

資料來源：聯合新聞網

### 庫存調整影響 今年首季全球矽晶圓出貨量下滑5%

SEMI國際半導體產業協會旗下矽產品製造商委員會 ( Silicon Manufacturers Group, SMG ) 3日發布最新晶圓產業分析季度報告指出，2024年第1季全球矽晶圓出貨量較上一季減少5.4%，降至2,834百萬平方英寸 ( million square inch, MSI )，較去年同期3,265百萬平方英寸同比下跌...More

### 大陸半導體業緊追南韓

韓媒報導，美國持續打壓並未削弱大陸產業競爭力，反而讓大陸在智慧手機和顯示器領域展現出實力，超越南韓，連大陸半導體領域也正緊追南韓。有南韓業內人士感嘆，「南韓智慧手機和顯示器已輸給大陸，只剩下... More

## ◆ 旅遊情報站

資料來源：YAHOO! 旅遊

### 全台最美列車！耗時3年「栩悅號」5/24正式通車， 大面窗、360度瞭望席體驗獨一無二森鐵旅行

阿里山林業鐵路及文化資產管理處為迎接阿里山林鐵全線通車，耗時3年精心籌備的「栩悅號Vivid Express」，希望帶給大家更細膩、多元的山林體驗。栩字唸「ㄒㄩˇ」，形容生動傳神的樣貌，悅字則有喜悅、喜歡的感受，而英文名稱「Vivid Express」意指明快、鮮活的意義，所以「栩悅號/Vivid Express」寓意著遊客乘車時能喜悅的感受森林孕育出的美麗景緻及生態多元的樣貌，更期望遊客與阿里山林鐵一起迎向嶄新栩悅的未來。...More

